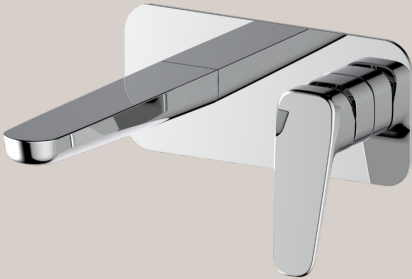


LLAVE DE MURO

# DUNA

INSTRUCTIVO DE INSTALACIÓN



Modelo	MB-V435015-CP
Línea	Duna
Marca	Interceramic



Por favor lea este instructivo hasta el final ya que contiene información importante de seguridad.

1. Las ilustraciones pueden no ser exactamente iguales a la pieza, son a manera de referencia.
2. Para asegurar una correcta instalación, es importante que lea cuidadosamente estas instrucciones antes de empezar con la instalación. Ciertas instalaciones pueden requerir ayuda de profesionales.
3. Este producto es frágil, para evitar cualquier daño o desperfecto manéjelo con cuidado.

## RECOMENDACIONES DE INSTALACIÓN

1. Al abrir, revise que la caja contenga todas sus partes.
2. Asegúrese que el lavabo sea adecuado para la llave.
3. No desarme el cuerpo de la llave, fue previamente instalado y ensamblado correctamente antes de salir de la fábrica.
4. Para evitar que la llave mezcladora se tape, drene la tubería dejando correr un poco de agua antes de la instalación.
5. Después de la instalación, asegúrese de que todas las uniones y conexiones estén libres de fugas.
6. La presión de agua debe ser 1.5 kg/cm<sup>2</sup> mínimo, 6 kg/cm<sup>2</sup> máximo (tanto para el agua fría, como para el agua caliente).
7. Asegúrese de conectar correctamente las mangueras de suministro de agua. Manguera izquierda para agua caliente y manguera derecha para agua fría.

## HERRAMIENTAS NECESARIAS



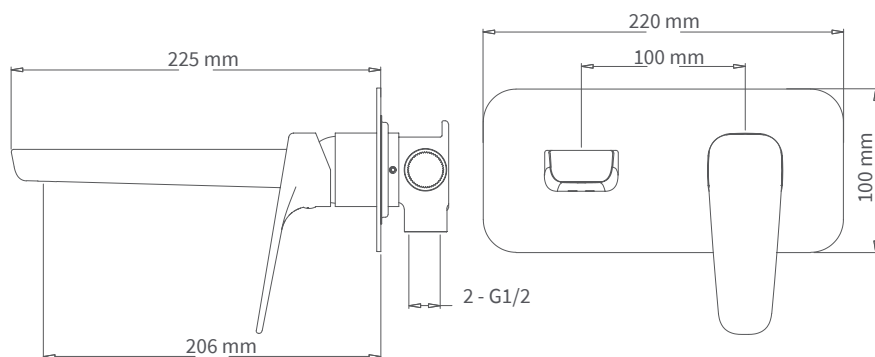
Llave ajustable



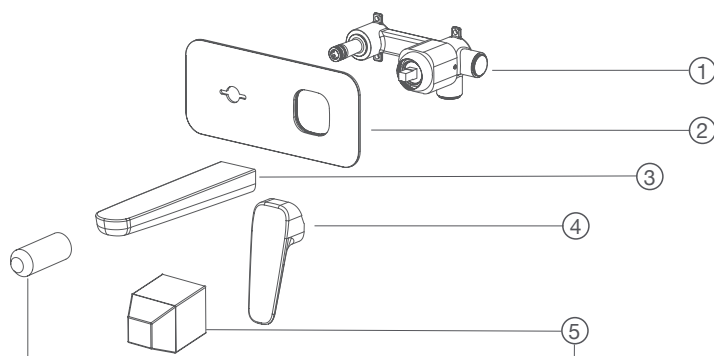
Desarmador

Es necesario respetar las medidas indicadas y que la superficie esté completamente terminada a la hora de la instalación.

## DIMENSIONES



## LISTA DE ACCESORIOS PARA LA INSTALACIÓN

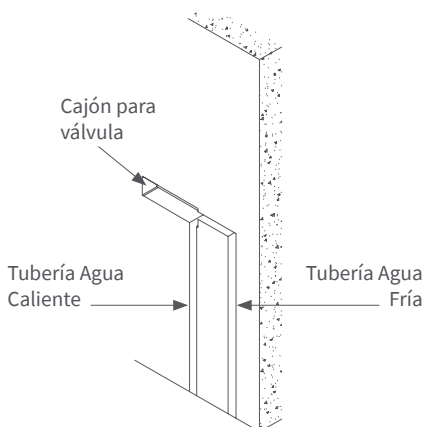


Código	Lista de accesorios	Cant.
1	Válvula	1
2	Cubierta decorativa	1
3	Salida de agua	1
4	Maneral	1
5	Cubierta de plástico	2

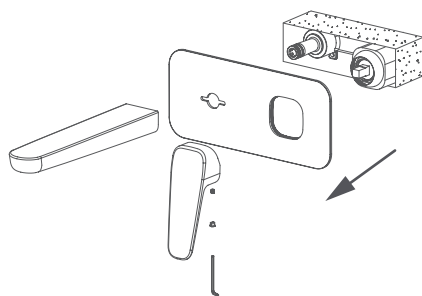
## CARACTERÍSTICAS DEL PRODUCTO

Tipo de llave	Monomando de muro
Material de fabricación	Latón sólido
Acabado	Cromo pulido
Incluye	Accesorios de instalación y válvula
Presión de agua requerida	1.5 kg/cm <sup>2</sup> min a 6 kg/cm <sup>2</sup> max

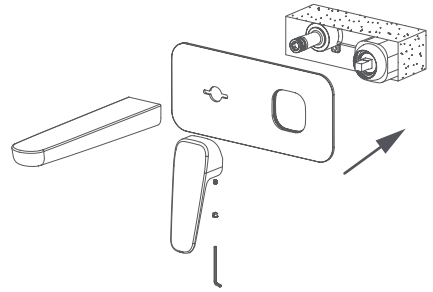
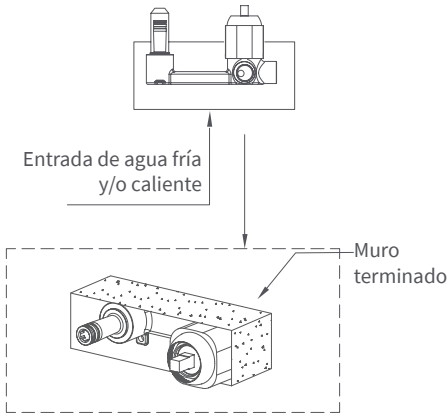
## PASOS DE INSTALACIÓN



- 1 Antes de iniciar la instalación, verifique el diagrama de la imagen superior para hacer las perforaciones.



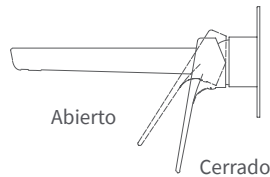
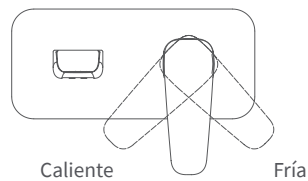
- 2 Remueva la salida de agua, manija y demás componentes del cuerpo de la llave. Tome como referencia la imagen superior.



- 3 Remueva la parte plástica que protege el cuerpo de la llave. Conecte las tuberías del cuerpo de la llave. Asegúrese que no haya fugas. Después ajuste y recubra la pared con cemento.
- 4 Atornille las partes previamente removidas (salida de agua, manija, etc.).

## PASOS DE FUNCIONAMIENTO

- 1 Levante la manija para abrir la llave, baje la manija para cerrarla. A mayor ángulo de apertura, mayor será el flujo de agua.
- 2 Gire la manija de la llave para ajustar la temperatura, hacia la izquierda para agua caliente y hacia la derecha para agua fría.



## CUIDADOS Y MANTENIMIENTO

Para mantener el producto limpio y brillante, siga las siguientes indicaciones:

1. Secar después de cada uso para evitar que se formen manchas de sarro y/o jabón.
2. Para limpiar utilice agua, y en caso de ser necesario, jabón líquido y un paño suave para secar (Se recomienda que sea de tela microfibra, algodón o toalla).
3. Para prevenir ralladuras o daños a la superficie, evite usar fibras y limpiadores a base de polvos.
4. No se recomienda utilizar ácidos para limpiar ya que puede dañar severamente el acabado.
5. No use limpiadores que contengan cloro (hipoclorito de sodio) pueden dañar seriamente los accesorios y el recubrimiento del producto.

## GARANTÍA

Seis años contra defectos de fabricación.

# CONFORT Y DESEMPEÑO INIGUALABLE

Comercializadora Interceramic, S.A. de C.V.  
Av. Carlos Pacheco No. 7200, Col. Madera 65  
Chihuahua, Chih., México, C.P. 31060  
Tel. (614) 4291111

[www.interceramic.com](http://www.interceramic.com)